

# Factores críticos de éxito en la empresa familiar

**E**l objetivo de toda empresa es el de ser rentable y perdurable en el tiempo. Las empresas familiares tienen unas particularidades que todo y tener una buena visión, un buen equipo y un buen plan estratégico, pueden sufrir un gran riesgo de fracaso. Es por ello que me gustaría destacar algunas particularidades clave para no correr este gran riesgo:

## Unidad familiar

Es clave que se sepan separar los intereses de la Familia y los intereses de la Empresa. Aunque soy muy consciente que es difícil se ha de hacer todo lo posible. También es clave intentar crear unión familiar, difícilmente la empresa podrá ir bien o tendrá grandes posibilidades de continuidad si los miembros de la familia no están unidos.

## Comunicación

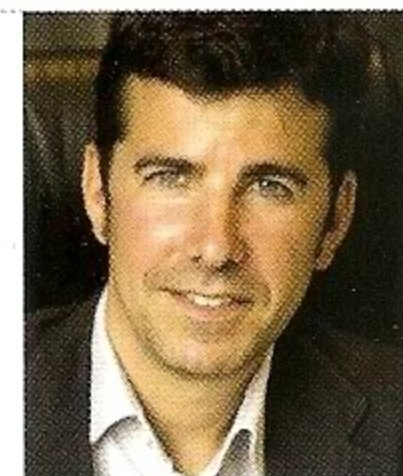
Es sumamente importante que los miembros de la familia, mantengan una muy buena comunicación, puedan exponer sus opiniones libremente, haya un buen dialogo, buen cambio de impresiones, buen debate. De esta manera lo mismo se podrá hacer con toda la organización. Si entre los miembros de la familia no se entienden, difícilmente podrá haber una buena comunicación en la organización. Los miembros de la Familia son el ejemplo de los trabajadores.

## Finanzas

Es muy importante saber diferenciar en la empresa la Caja de la Empresa y la Caja Personal. Se comete a veces un gran error, al utilizar la caja de la empresa para fines personales.

Cuando ocurre esto lo único que se consigue es mejorar el ritmo de vida personal. Pero se esta descapitalizando a la compañía, con el riesgo de frenar su crecimiento y lo que es peor condicionar su continuidad.

Jordi Mas  
Conseller delegat  
MAS GOURMETS



## Responsabilidades

Es muy importante que en las empresas familiares cada miembro de la familia escoja un rol. Cada uno debe afrontar una responsabilidad. Cuando diferentes miembros comparten responsabilidades es muy fácil que existan complicaciones.

## Profesionalizar

Las empresas familiares si quieren crecer se deben profesionalizar y deben crecer en equipo humano. Es muy frecuente que poca gente asuma muchos roles existiendo la figura del directivo bombero. Lo único que se consigue es poca eficiencia, poca productividad y que el Bombero se acabe quemando, ya que en la mayoría de ocasiones no se llega. Bajo la mentalidad del Propietario Familiar, lo que se cree es que esta ahorrando costes a la compañía, pero realmente lo que esta consiguiendo a largo plazo es frenarla, hacerla menos productiva y mas costosa.

## Sucesión

El relevo generacional es clave para garantizar el futuro de la empresa. La preparación de los sucesores ha de ser muy buena. Deben sentir los colores de la empresa, deben estar apasionados para trabajar en ella. La figura del antecesor es clave para garantizar el éxito de la sucesión. Si le cuesta dejar las riendas lo único que fomentará es la frustración de los miembros de la familia y frenar la evolución de la compañía.